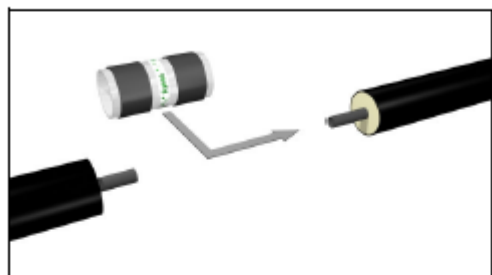


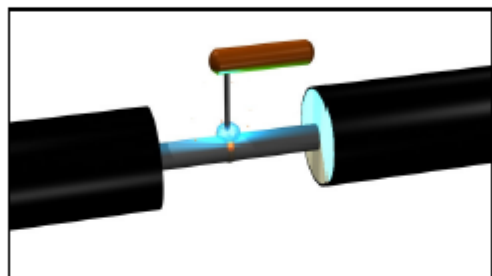
1) Krympemuffe

2) Manchet

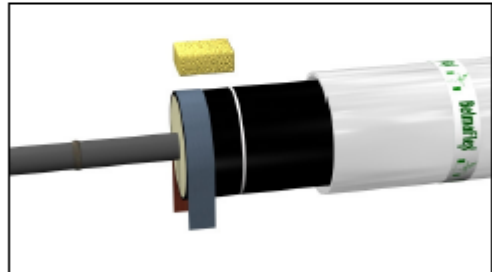
3) Tætningsbånd



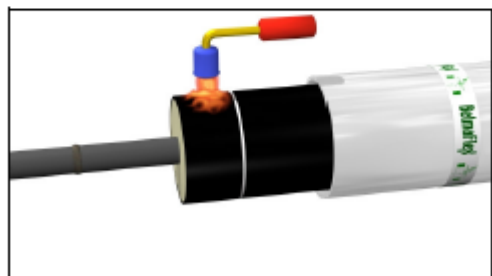
Sæt krympemuffe og manchetter med indpakning ind på det ene rør.



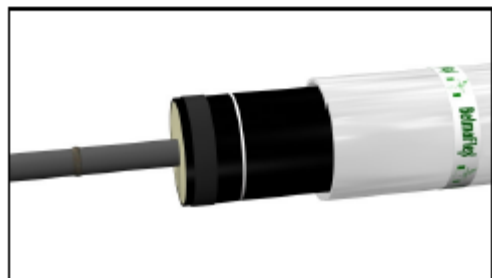
Sammensvejs stålrørene. Trykprøv.



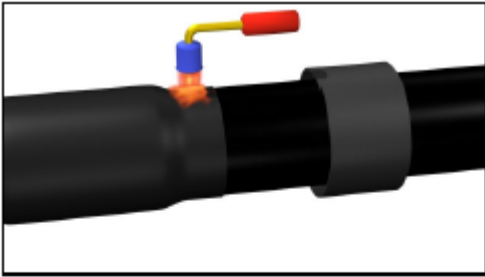
Bortskær ekspanderet isoleringsmateriale fra rørenderne. Rengør kapperørene mindst 150mm ud fra begge rørender. Overfladerne skal være RENE og TØRRE.



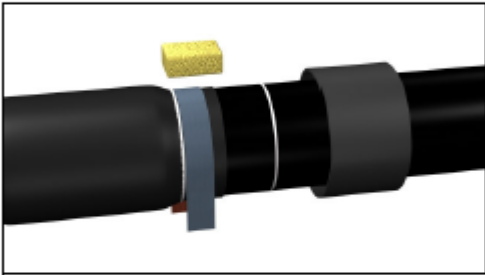
Aktiver overfladerne mindst 150 mm ud til begge sider fra rørenderne, indtil overfladen har et silkeamat skær.



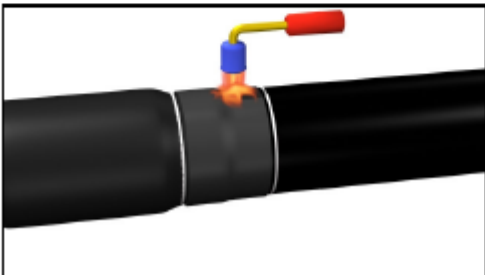
Monter tætningsbåndene omkring kapperørene ca. 20mm fra kanterne af kapperørsenderne. Klem båndenderne sammen.



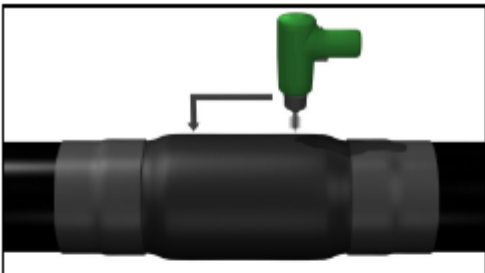
Fjern indpakningen fra krympemuffen. Kontroller, at muffen er REN og TØR ud og indvendig. Placer krympemuffen midt over samlingen. Fjern papiret fra tætningsbåndene, når muffen er på plads. Kontroller, at muffen sidder rigtigt. Krymp de yderste 100mm i begge ender.



Rengør. Overfladerne skal være RENE og TØRRE



Fjern indpakning og papir fra en manchette. Kontroller, at alt papir er fjernet. Krymp, således at midten af manchetten er over krympemuffens ende. Gentag med den anden manchette over den anden mufteende.



Bor hul i muffen til opskumningen.



Opskum muffen og luk skumhullet.



Muffen er færdigmonteret.